



かけ橋

秋田県立能代支援学校

No. 63

平成30年5月18日(金)

地域支援部をご活用ください

校長 佐藤 淳



新年度を迎え、本校の地域支援部員が一部変わりましたが、新たに教育専門監が配置され、これまで以上に幼稚園・保育所・認定こども園、小・中学校、高等学校等からの要請に応えることができるものと考えております。

個別の教育的ニーズのある幼児児童生徒に対する教育が一層充実することを願い、担当される先生方と共に本校の地域支援部ががんばってまいります。

また、小・中学校との「交流及び共同学習」も担当します。障害のある子どもとない子どもが共に活動して理解を進め、誰もが相互に人格と個性を尊重し合う共生社会の形成に向けて連携してまいりたいと考えております。引き続きよろしくお願いいたします。



県立能代支援学校に 「特別支援教育の教育専門監」が 配置されました

教育専門監 小笠原英紀



子どもや指導者・支援者が「その気」になればいいな…と、これまで、県北地区担当の教育専門監として、幼稚園・保育所・こども園、小学校、中学校、高等学校、放課後児童クラブ、教育委員会、行政、福祉関係機関、医療機関、各地域の教育研究会、NPO法人など、たくさんの関係機関の方、保護者の方、指導者の方と、子どもの保育や教育、福祉、医療などについて、一緒に考え合ったり、相談に応じたり、仲介役や研修会の講師を務めたりして参りました。

このたび、これまで教育専門監の配置がなかった能代支援学校に赴任しましたので、行動や学習、コミュニケーションなどで気になる子どもたち、自信をなくし「その気」になれずにいる子どもたちについて、能代山本地区の皆様と、より身近に「子どもをその気にさせる指導・支援」に協力して参りたいと思っています。どうぞよろしくお願いいたします。



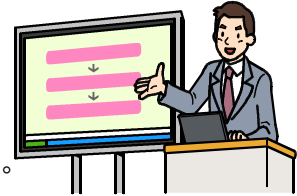
パワーアップセミナーのお知らせ

今年度、本校に配置になった小笠原専門監を講師に講話とグループ協議を行います。夏休みのひとときを、みなさんと学びあい、パワーアップする研修にしましょう。

テーマ「子どもの過ごしにくさ・学びにくさをサポートする！(仮)」

- 日 時 平成30年8月1日(水)
- 場 所 能代支援学校

※後日、能代山本地区の幼稚園、保育園、認定子ども園、小・中学校、高等学校、福祉施設等に御案内を配付します。多数の参加お待ちしております。



地域支援の御案内

学校見学・体験学習

- ・生活単元学習や作業学習、遊びの指導などの体験学習

教育相談

- ・本校への就学や進学、転入等についての相談
- ・就学に向けた継続的な相談や学習への参加

学習等支援

- ・活動・授業参観、ケース検討会等への参加に関する相談
- ・知能検査の実施



研修会

- ・パワーアップセミナー(特別支援教育研修会)の開催
- ・研修会のお手伝い

教材・教具

- ・教材・教具の紹介や、教材作りに関する相談
- ・書籍等資料の紹介

個別の指導計画・個別の支援計画の立案支援

- ・作成や活用に関する相談
- ・特別支援学級の年間指導計画立案等の相談

平成30年度 地域を応援するメンバーです

教頭 平川 研 教育専門監 小笠原英紀
地域支援主任(特別支援教育)：山本泉子
特別支援教育アドバイザー - 佐藤 昌子(湊城南小学校地域センター)
小学部：秋元仁美 中学部：大谷陽子
高等部：落合久貴子 笠井久子

お問い合わせ、御連絡は…

TEL 0185-55-0691
FAX 0185-55-0681
ホームページ <http://www.noshiro-s.akita-pref.ed.jp>
E-mail noshiro-s@akita-pref.ed.jp

よろしくお祈いします

ホームページのお知らせ

能代支援学校のホームページには、地域支援に関する情報が随時アップされています！

- ・居住地校交流ガイドブック
- ・過去の地域支援部だより
等々・・・

※教育専門監リーフレットも今後、アップしていきます！